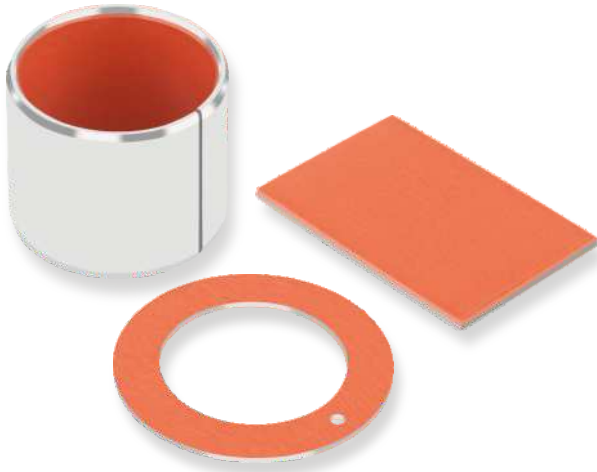


DS

**SELBSTSCHMIERENDE
METALL-POLYMER GLEITLAGERBUCHSEN**



ANWENDUNGEN

Automobil – Lenkgetriebe, Servolenkung, Pedal-lagerungen, Sitzführungsschienen, Achsschenkellager, Bremsattelbuchsen, Heckklappenlager und viele mehr

Industrie – Handhabungs- und Hebeeinrichtungen, Führungsbahnen, Hydraulikzylinder, pneumatische Geräte, Hydraulikmotoren, Skilifte, medizinische Geräte, Textilmaschinen, landwirtschaftliche Geräte, wissenschaftliche Geräte und viele mehr

TYPISCHE MERKMALE

- Selbstschmierender Gleitlagerwerkstoff für den Betrieb bei Teilschmierung
- Laufschrift bearbeitbar (ca. 0,4 mm über Sinterbronzeschicht)
- Beständig gegenüber Schwingreibverschleiß an der Welle bei oszillierenden Bewegungen mit kleiner Amplitude
- Ähnliche Leistung wie DX® nur mit geringerer Reibung

VERFÜGBARKEIT

Sonderteile auf Kundenanforderung:

Standardbuchsen mit Sonderabmessungen, Halblager, Flachteile, kundenspezifische Sonderformen



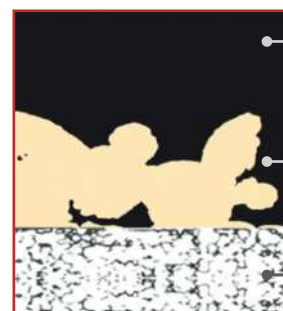
WERKSTOFFEIGENSCHAFTEN		EINHEIT	WERT
ALLGEMEIN			
Zulässige Flächenbelastung, p	Statisch	N/mm ²	110
	Dynamisch	N/mm ²	45
Betriebstemperatur	Min	°C	- 60
	Max	°C	130
TROCKEN			
Maximale Gleitgeschwindigkeit, U		m/s	1,5
Maximaler pU-Wert		N/mm ² x m/s	1,4
Reibungskoeffizient, f			0,15 - 0,30
FETTGESCHMIERT			
Maximale Gleitgeschwindigkeit, U		m/s	2,5
Maximaler pU-Wert		N/mm ² x m/s	2,8
Reibungskoeffizient, f			0,05 - 0,10
ÖLGESCHMIERT			
Maximale Gleitgeschwindigkeit, U		m/s	10,0
Maximaler pU-Wert		N/mm ² x m/s	10,0
Reibungskoeffizient, f			0,03 - 0,08
EMPFOHLEN			
Oberflächenrauheit, Ra		µm	≤ 0,40
Oberflächenhärte	Normal	HB	> 200
	Für längere Lebensdauer	HB	> 350

BETRIEBSBEDINGUNGEN

Trocken	gut
Ölgeschmiert	sehr gut
Fettgeschmiert	sehr gut
Wassergeschmiert	ungeeignet
Mediengeschmiert	ungeeignet

FÜR VERBESSERTETE LEISTUNG

Wassergeschmiert	HPM / HPF / DP4-B
Mediengeschmiert	DP4 / GAR-FIL / HI-EX

MIKROSCHLIFFBILD

- Laufschicht
POM + Füllstoffe
- Poröse Sinterbronze
- Stahlrücken